

【11】證書號數：M515435

【45】公告日：中華民國 105 (2016) 年 01 月 11 日

【51】Int. Cl.： B23Q1/25 (2006.01)

新型

全 7 頁

【54】名稱：CNC 三軸模組結構

【21】申請案號：104209962 【22】申請日：中華民國 104 (2015) 年 06 月 22 日

【72】新型創作人：謝文桐 (TW) SIE, WUN TONG；周恩毅 (TW) CHOU, EN YI；張育慈 (TW) JHANG, YU CIH；呂宇凡 (TW) LU, YU FAN

【71】申請人：亞東技術學院
新北市板橋區四川路 2 段 58 號

【74】代理人：楊延壽

[57]申請專利範圍

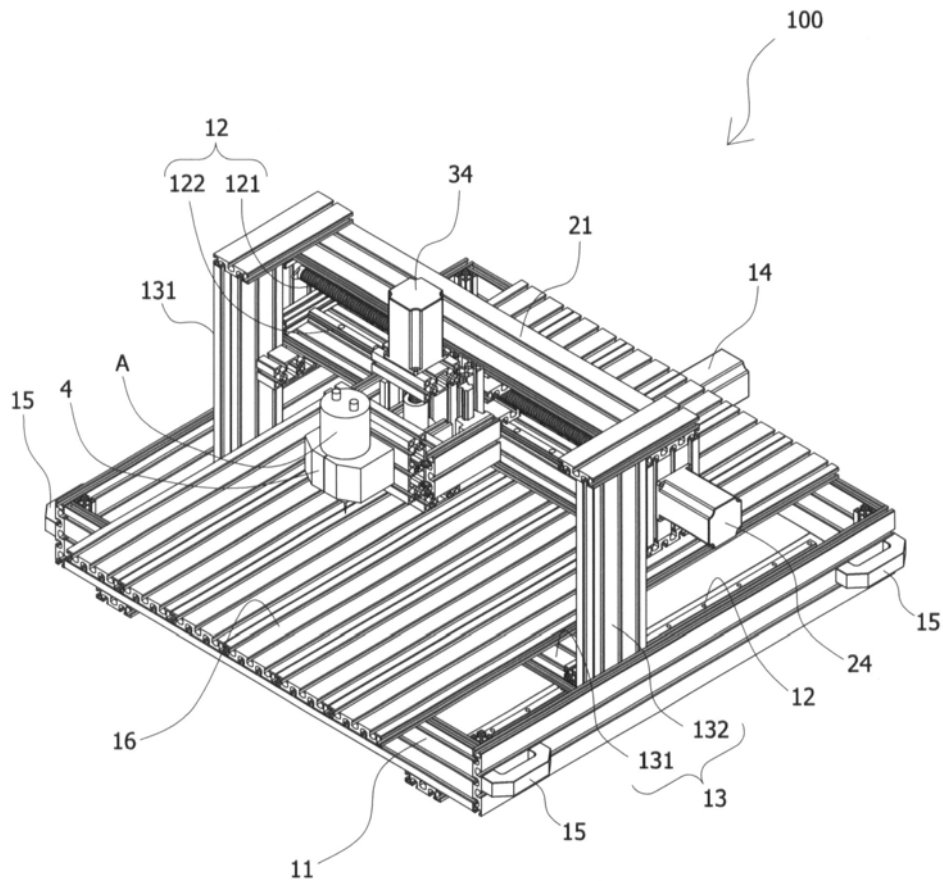
1. 一種 CNC 三軸模組結構，其特徵在於：所述三軸模組結構(100)，其包括有一第一軸模組(1)、一第二軸模組(2)、一第三軸模組(3)、及至少一夾具(4)；所述第一軸模組(1)，其能做前後方向位移，該第一軸模組(1)包括有一呈水平設置的第一框座(11)、一設於該第一框座(11)內的第一線性滑軌(12)、一能於該第一線性滑軌(12)處滑動的第一滑座(13)、及一設於該第一線性滑軌(12)一端、能供帶動該第一滑座(13)位移的第一馬達(14)；所述第二軸模組(2)，其能做左右方向位移、且設於該第一滑座(13)處，該第二軸模組(2)包括有一呈直立設置的第二框座(21)、一設於該第二框座(21)內的第二線性滑軌(22)、一能於該第二線性滑軌(22)處滑動的第二滑座(23)、及一設於該第二線性滑軌(22)一端、能供帶動該第二滑座(23)位移的第二馬達(24)；所述第三軸模組(3)，其能做上下方向位移、且設於該第二滑座(23)處，該第三軸模組(3)包括有一呈直立設置的第三框座(31)、一設於該第三框座(31)內的第三線性滑軌(32)、一能於該第三線性滑軌(32)處滑動的第三滑座(33)、及一設於該第三線性滑軌(32)一端、能帶動該第三滑座(33)位移的第三馬達(34)；所述夾具(4)，其設於該第三滑座(33)處，能供夾持一刀具(A)；藉由該第一軸模組(1)、該第二軸模組(2)、及該第三軸模組(3)的移動，以便能帶動該夾具(4)分別做三軸向的位移。
2. 如請求項 1 所述的 CNC 三軸模組結構，其中，所述第一線性滑軌(12)，其更包括有一第一導螺桿(121)；及一位於該第一導螺桿(121)兩側、能供引導該第一滑座(13)移動的第一導軌(122)。
3. 如請求項 1 所述的 CNC 三軸模組結構，其中，所述第二線性滑軌(22)，其更包括有一第二導螺桿(221)；及一位於該第二導螺桿(221)兩側、能供引導該第二滑座(23)移動的第二導軌(222)。
4. 如請求項 1 所述的 CNC 三軸模組結構，其中，所述第三線性滑軌(32)，其更包括有一第三導螺桿(321)；及一位於該第三導螺桿(321)兩側、能供引導該第三滑座(33)移動的第三導軌(322)。
5. 如請求項 1 所述的 CNC 三軸模組結構，其中，所述第一滑座(13)，其更包括有一對應於該第一線性滑軌(12)的底座(131)；及二分別位於該底座(131)兩端、以供支撐該第二軸模組(2)的支撐架體(132)。
6. 如請求項 1 所述的 CNC 三軸模組結構，其中，所述第一框座(11)，其外側面更設有至少二呈相對應設置的握把(15)。

(2)

7. 如請求項 1 所述的 CNC 三軸模組結構，其中，所述第一軸模組(1)，其位於該第一框座(11)的頂部更設有一工作台(16)。
8. 如請求項 7 所述的 CNC 三軸模組結構，其中，所述工作台(16)，其頂部更設有一能放置工件、且自身能轉動的旋轉台(161)。

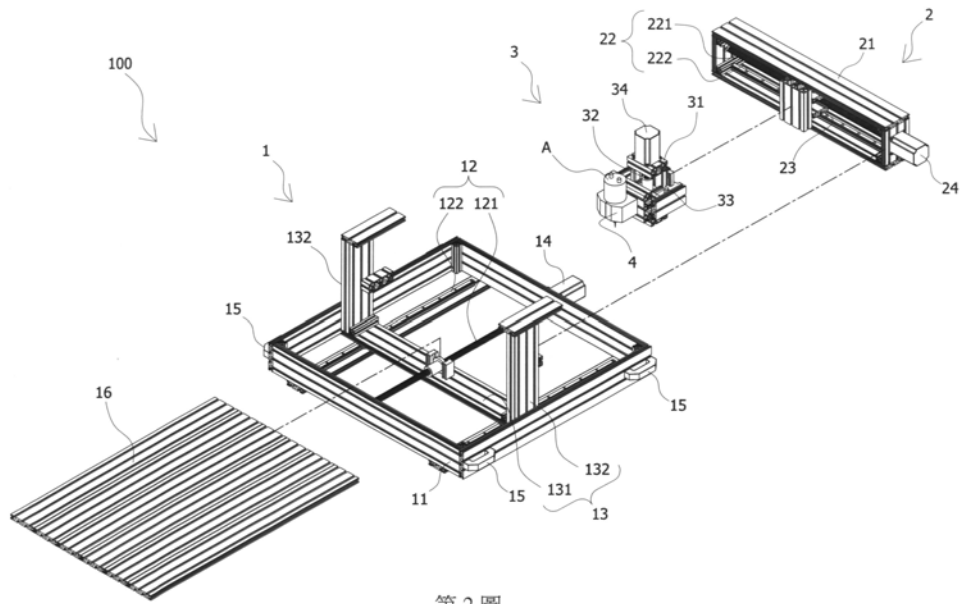
圖式簡單說明

- 第 1 圖：本新型的立體示意圖。
- 第 2 圖：本新型的立體分解示意圖。
- 第 3 圖：本新型第一軸模組的立體示意圖。
- 第 4 圖：本新型第二軸模組的立體示意圖。
- 第 5 圖：本新型第三軸模組與夾具的立體示意圖。
- 第 6 圖：本新型於工作台上設置旋轉台的立體示意圖。



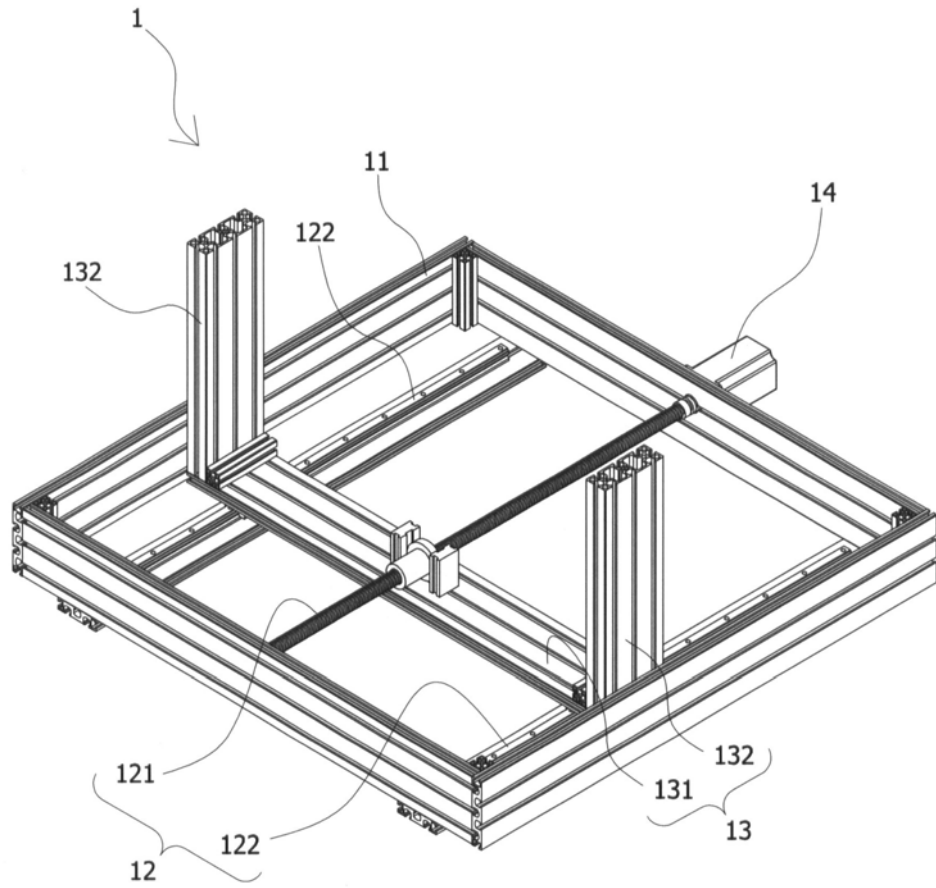
第 1 圖

(3)



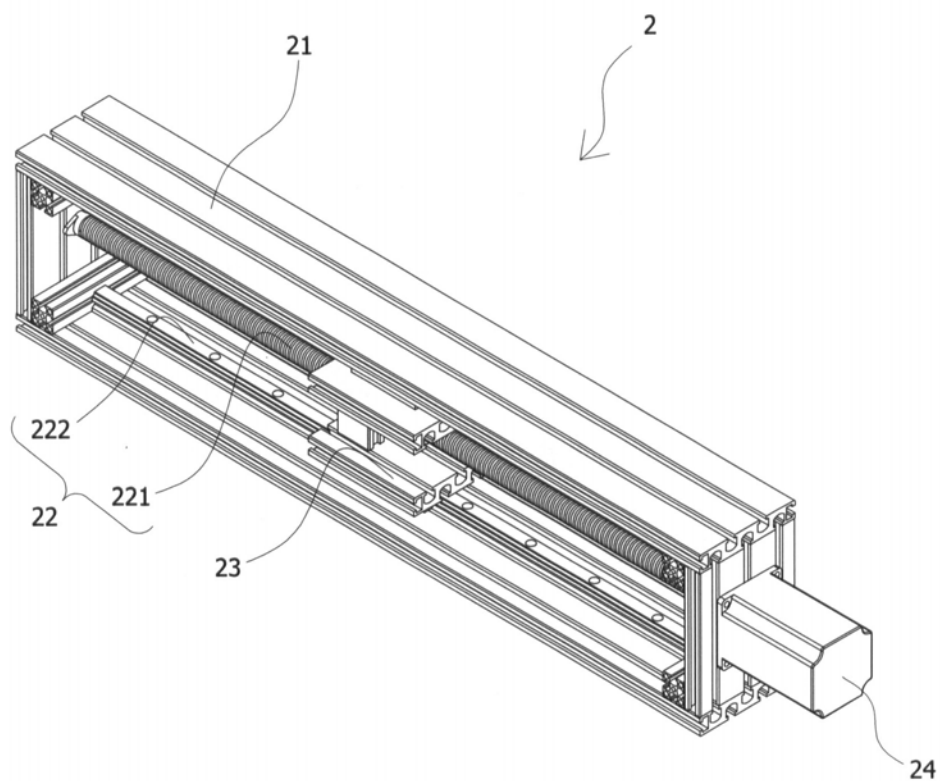
第 2 圖

(4)

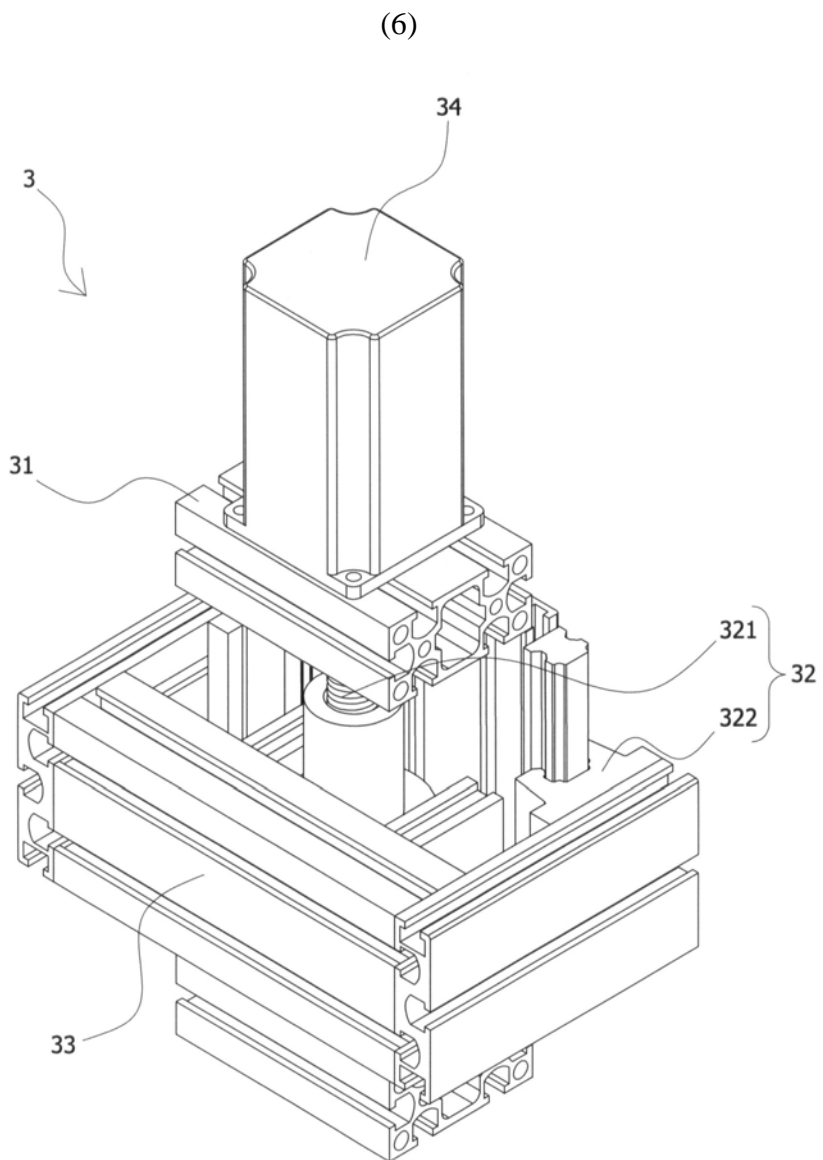


第3圖

(5)

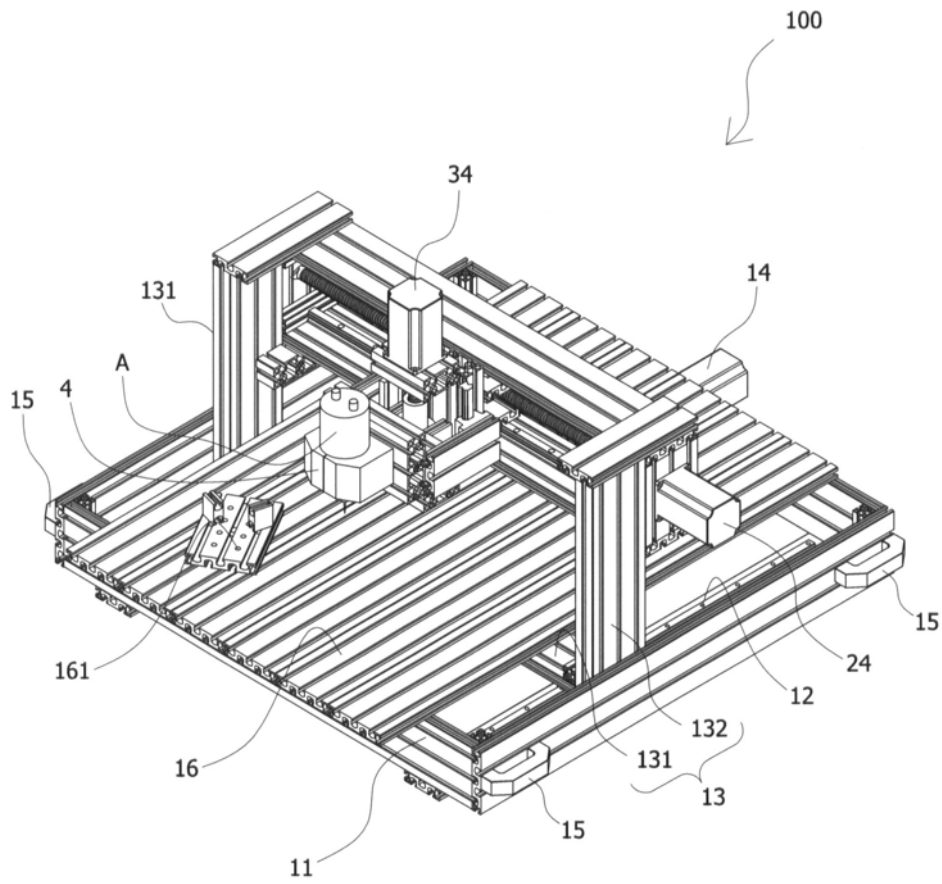


第 4 圖



第 5 圖

(7)



第6圖