

【11】證書號數：M563789

【45】公告日：中華民國 107 (2018) 年 07 月 21 日

【51】Int. Cl.： A43B3/10 (2006.01)

新型

全 4 頁

【54】名稱：具照明功能的拖鞋

【21】申請案號：107203229

【22】申請日：中華民國 107 (2018) 年 03 月 13 日

【72】新型創作人：林致祥 (TW)；林照峰 (TW)；龔世豪 (TW)

【71】申請人：亞東技術學院

新北市板橋區四川路 2 段 58 號

【74】代理人：黃信嘉；謝煒勇

## 【57】申請專利範圍

1. 一種具照明功能的拖鞋，提供銀髮族夜間行走時的照明用途，其包括：一鞋體，包含一鞋頂面及一鞋底，且該鞋底面設有一止滑結構；一照明單元，設於該鞋體前端的表面；一控制單元，包覆設於該鞋體內且電性連接該照明單元，該控制單元係包含至少一感壓偵測器，該感壓偵測器係設於該鞋頂面；及一電力源，包覆設於該鞋體內且電性連接該控制單元；據此，穿著時，該感壓偵測器受到體重的壓力而觸發，驅動該照明單元發亮而投射至該鞋體前方。
2. 如申請專利範圍第 1 項所述之具照明功能的拖鞋，更具有一光敏電阻，電性連接該控制單元，且該光敏電阻可感應周圍亮度而作為驅動該照明單元是否發光的開關。
3. 如申請專利範圍第 1 項所述之具照明功能的拖鞋，其中，該電力源係選自如水銀電池及可充電式的蓄電池其中之一者。
4. 如申請專利範圍第 3 項所述之具照明功能的拖鞋，更具有一充電埠，設於該鞋體表面，且對應電性連接至對應採用蓄電池的該電力源。
5. 如申請專利範圍第 1 項所述之具照明功能的拖鞋，其中，該止滑結構係選自如凸粒、凸條及其組合其中之一者。
6. 如申請專利範圍第 5 項所述之具照明功能的拖鞋，其中，該止滑結構係採用矽膠材質而製成。
7. 如申請專利範圍第 1 項所述之具照明功能的拖鞋，其中，該感壓偵測器係以複數型態實施，且使用該感壓偵測器的數量為 6~9 個，用來平均分布設於該鞋頂面的左側、中央、右側的前段、中段及後段等位置。
8. 如申請專利範圍第 7 項所述之具照明功能的拖鞋，更具有一壓力檢測單元，電性連接該等感壓偵測器，以供收集銀髮族行走時施加於該鞋頂面之步壓數據，並經過比對分析而達到預防跌倒的目的。

## 圖式簡單說明

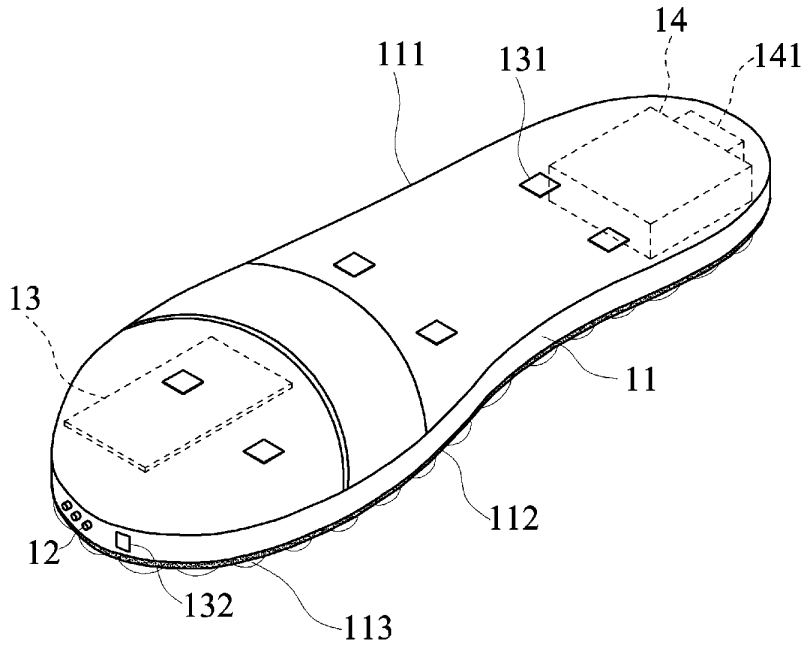
第 1 圖，為本創作較佳實施例的結構示意圖。

第 2 圖，為本創作較佳實施例的硬體方塊圖。

第 3 圖，為本創作較佳實施例使用時的狀態示意圖。

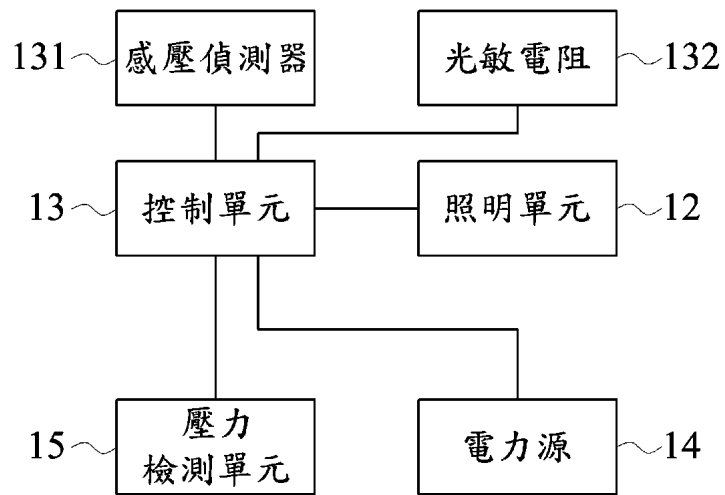
(2)

1



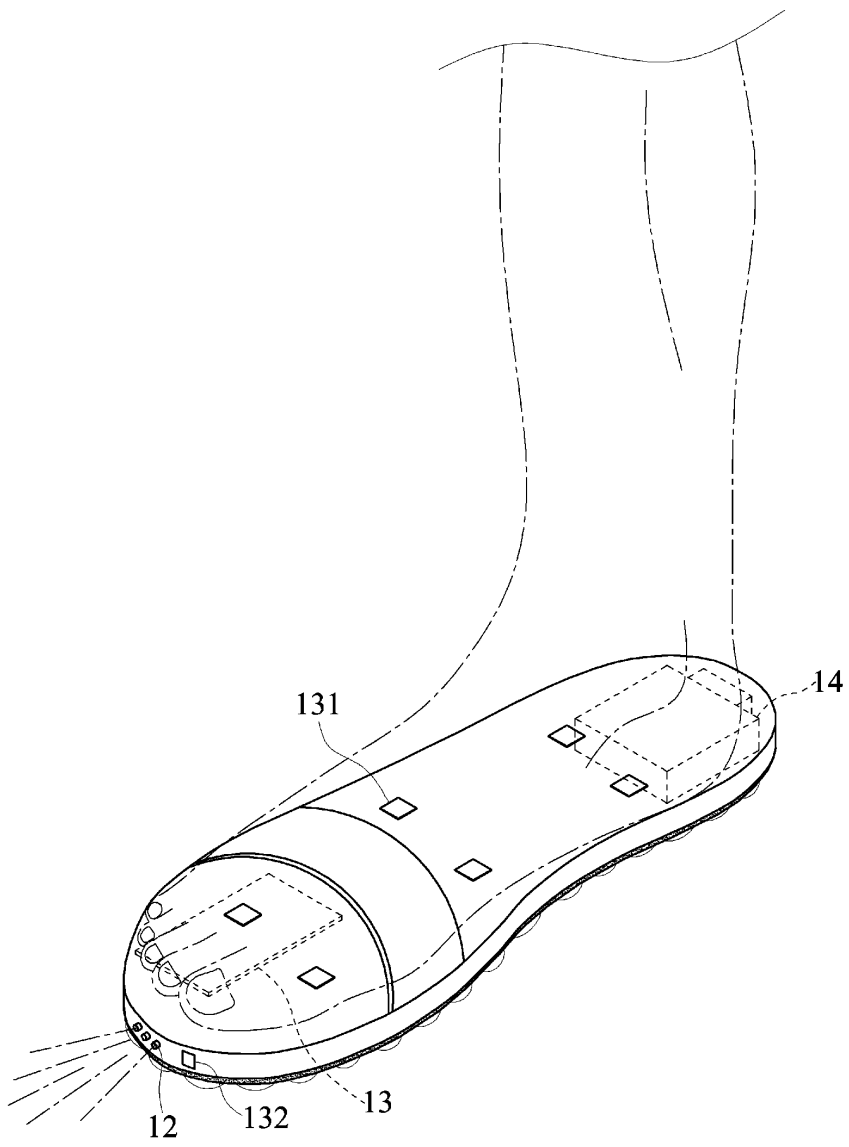
第1圖

(3)



第2圖

(4)



第3圖