

【11】證書號數：M572203

【45】公告日：中華民國 108 (2019) 年 01 月 01 日

【51】Int. Cl.： A61B5/00 (2006.01)

新型

全 4 頁

【54】名稱：睡眠呼吸中止症篩選裝置

【21】申請案號：107200673

【22】申請日：中華民國 107 (2018) 年 01 月 15 日

【72】新型創作人：黃獻鋒 (TW)；陳映圻 (TW)；宋正信 (TW)；羅珮珊 (TW)

【71】申請人：亞東技術學院

新北市板橋區四川路 2 段 58 號

【74】代理人：黃邦弘

【57】申請專利範圍

1. 一種睡眠呼吸中止症篩選裝置，其包含有一量測裝置及一接收單元，其中該量測裝置包含有：一處理單元，用以處理其他單元及模組所傳遞之訊息；一心率感測單元，用以偵測心率數值，並將數值傳遞至處理單元；一血氧感測單元，用以偵測血氧濃度數值，並將數值傳遞至處理單元；一藍芽模組，係將該處理單元處理後之訊息傳遞至一接收單元；一供電單元，係提供該處理單元、心律率感測單元、血氧感測單元、藍芽模組所需之電力；而該接收單元則用以接收、儲存並判斷接收來自該量測裝置所量測之數值，並將判斷異常之數值上傳至雲端中。
2. 如申請專利範圍第 1 項所述之睡眠呼吸中止症篩選裝置，其中該量測裝置係設有一可顯示心率及血氧濃度數值之顯示單元。
3. 如申請專利範圍第 1 項所述之睡眠呼吸中止症篩選裝置，其中該接收單元係為一安裝於智慧行動裝置之接收程式。
4. 如申請專利範圍第 1 項所述之睡眠呼吸中止症篩選裝置，其中該接收單元判斷異常之數值為心率若低於 60bpm 或血氧濃度低於 95%。
5. 如申請專利範圍第 1 項所述之睡眠呼吸中止症篩選裝置，其中該接收單元判斷出異常之數值時，係發出警示。
6. 如申請專利範圍第 1 項所述之睡眠呼吸中止症篩選裝置，其中該接收單元係可紀錄異常數值之時間。

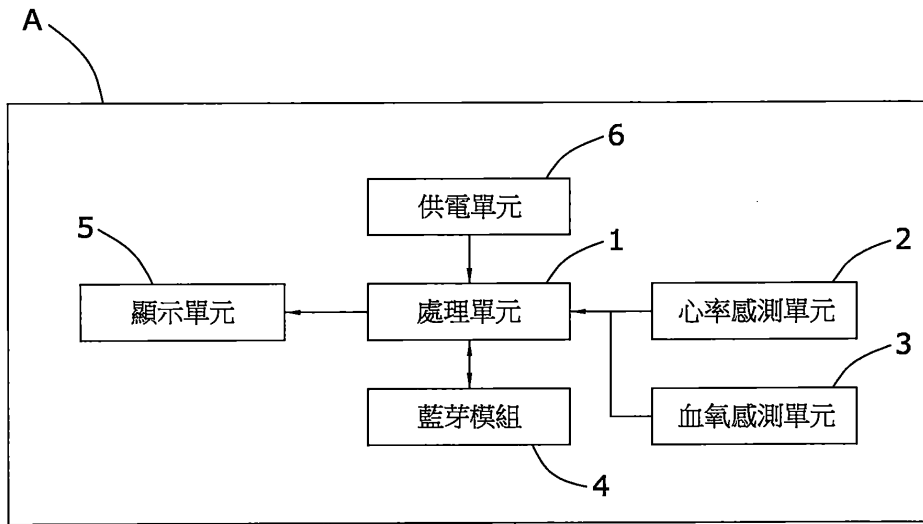
圖式簡單說明

第一圖係本創作睡眠呼吸中止症篩選裝置之量測裝置架構示意圖。

第二圖係本創作睡眠呼吸中止症篩選裝置之接收單元運作示意圖。

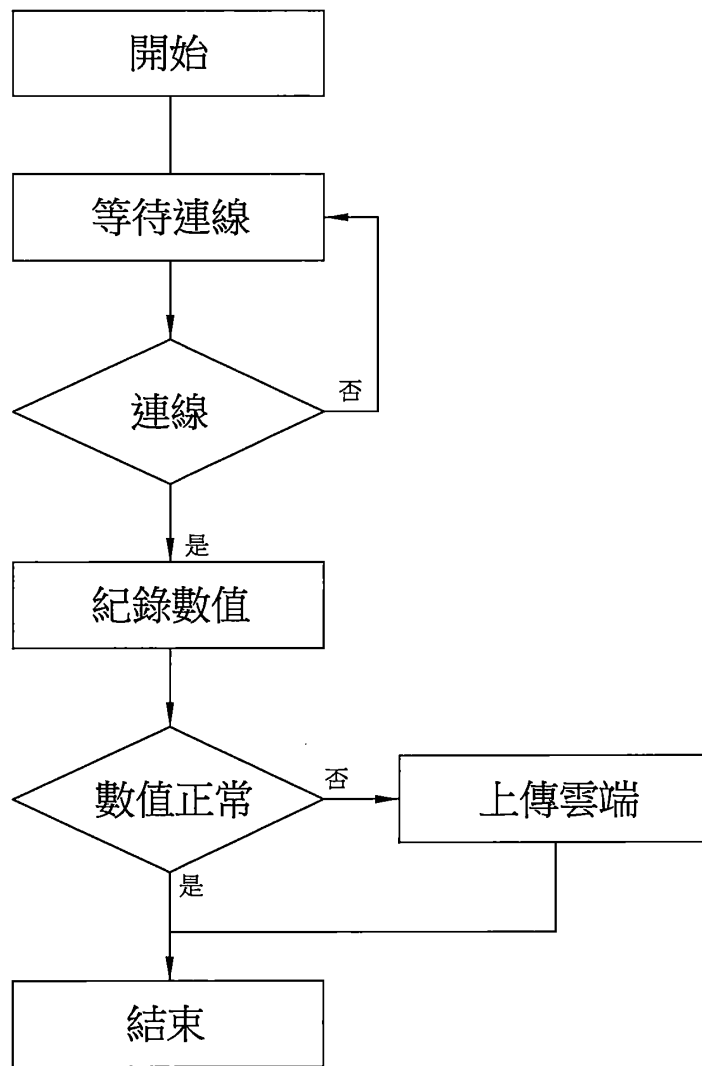
第三圖係本創作睡眠呼吸中止症篩選裝置之實施流程示意圖。

(2)



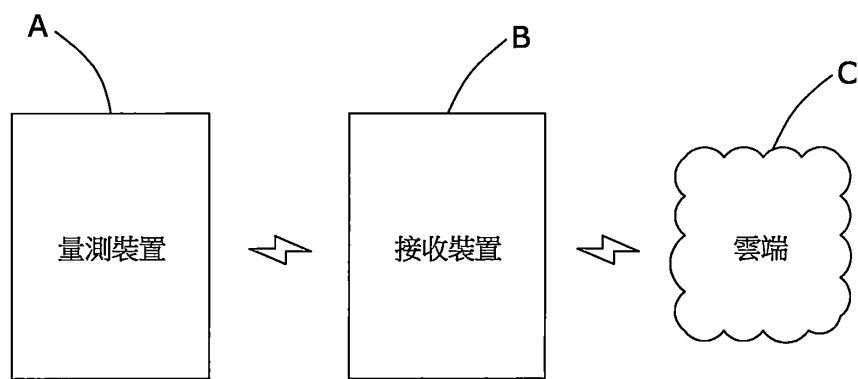
第一圖

(3)



第二圖

(4)



第三圖